



திடக்கழிவு மேலாண்மை விதி, 2016

1. மக்கள் என்ன செய்யவேண்டும்?

மக்கும் குப்பை, மக்காத குப்பை, மற்றும் ஆபத்தான வீட்டு உபயோக கழிவுகள் என்று தனித்தனி குப்பைதொட்டியில் பிரித்து போடவும்.



2. சானிட்டரி நாப்கின்கள் மற்றும் டயபர் நாப்கின்களை தாளில் பேக் செய்து சிவப்பு நிறத்தில் X எனக் குறிக்கப்பட்டு உரிய நபர்களிடம் ஒப்படையுங்கள்

3. கழிவுகளை பயன்படுத்தி உரமாக்குதல், மண்புழு உரம் தயாரித்தல், எரிவாயு உற்பத்தி செய்தல் போன்றவற்றை வீடுகளிலேயே நடைமுறைப்படுத்துங்கள்.



யாரிடம் கொடுக்கவேண்டும்?

நகராட்சி ஊழியர்கள்/ ஸ்வச்சத்தா



மின்னணு கழிவு மேலாண்மை விதி, 2016

மக்கள் என்ன செய்யவேண்டும்?

1. நட்சத்திர குறியிட்ட மின்னணு பொருட்களை பயன்படுத்துங்கள்.
2. பழுதடைந்த மின்னணு பொருட்களை மறுசுழற்சி செய்பவரிடம் ஒப்படையுங்கள்.



யாரிடம் கொடுக்கவேண்டும்?

பின்வரும் அங்கீகரிக்கப்பட்ட மின்னணு கழிவுகளை சேகரிக்கும் மையங்களில்.

M/s பிளானட் சேவ்ரஸ்,
எண்.13, முதல் குறுக்குத் தெரு,
டி.ஆர். நகர், கொசப்பாளையம்
புதுச்சேரி - 605 013.

கைபேசி எண்: 9443469358/9600456629
இமெயில்: planetsavers.wow@gmail.com

M/s பாண்டூரங்கா ரீசைகிளிங் சொலூஷன்,
எண்: 2, செட்டி தெரு, சன்னியாசிக்குப்பம்,
திருபுவனை அஞ்சல், புதுச்சேரி - 605 107.
கைபேசி எண்: 994370200.
இமெயில்: sripandurangascrap@gmail.com

M/s. போரக்ஸ் இந்தியா லிமிடெட்
பிளாட் எண்: 81, பிப்டிக் தொழிற்பேட்டை
மேட்டுப்பாளையம், புதுச்சேரி - 605009.
தொலைபேசி எண்: 0413 - 2271662
கைபேசி எண்: 8220000569
இமெயில்: boraxjsm@gmail.com



பிளாஸ்டிக் கழிவு மேலாண்மை விதி, 2016

மக்கள் என்ன செய்யவேண்டும்?

1. பயன்படுத்திய பிளாஸ்டிக் பொருட்களை குப்பைத்தொட்டியில் போடாமல், மறுசுழற்சி செய்பவரிடம் கொடுக்க வேண்டும்.
2. பிளாஸ்டிக் பொருட்களின் பயன்பாட்டை குறைக்க வேண்டும். பொருட்களை வாங்க துணிப்பையை பயன்படுத்த வேண்டும்.



யாரிடம் கொடுக்கவேண்டும்?

பிளாஸ்டிக் கழிவுகளை சேகரிப்பவர், அங்கீகரிக்கப்பட்ட மறுசுழற்சி செய்பவர் அல்லது சேகரிக்கும் மையங்கள்:

http://dste.puducherry.gov.in/List_of_plastic_recyclers.pdf

கட்டுமானம் மற்றும் இடி பொருட்கள் கழிவு மேலாண்மை விதி, 2016

மக்கள் என்ன செய்யவேண்டும்?

1. கட்டுமானம் மற்றும் இடிபொருட்களின் கழிவுகளை நகராட்சி கழிவுகளுடன் சேர்க்காதீர்கள்.
2. ஒவ்வொரு நகரம் / கிராமத்தின் கட்டுமானம் மற்றும் இடி பொருட்களான கழிவுகளை தரம் பிரித்து உரிய நபர்களிடம் ஒப்படைங்கள்.
3. பொதுமக்களுக்கும் போக்குவரத்துக்கும் பாதிப்புகள் ஏற்படும் வகையில் கழிவுகளை வீதிகளில் கொட்டாதீர்கள்.
4. ஒவ்வொரு நகரம் / கிராமத்தின் கட்டுமானம் மற்றும் இடிபொருட்களான கழிவுகளை சேகரிக்கும் இடங்களை கண்டறியவும்.

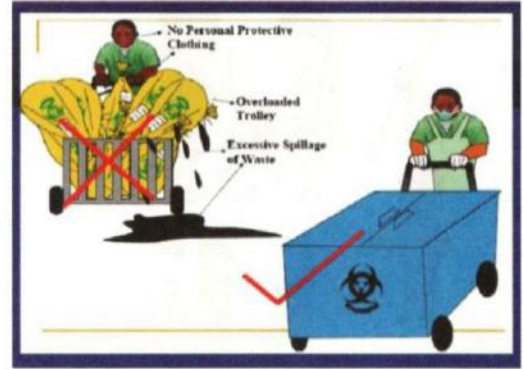
யாரிடம் கொடுக்கவேண்டும்?

சம்மந்தப்பட்ட கட்டுமான உரிமையாளர் கழிவுகளை நகராட்சி குறிப்பிட்ட இடத்தில் அப்புறப்படுத்த வேண்டும். பாண்டிச்சேரியில் உழவர்கரை நகராட்சிக்கு உட்பட்ட மேட்டுப்பாளையத்தில் உரிமையாளர்களின் செலவில் கொட்டப்பட வேண்டும்.

உயிர் மருத்துவ கழிவு மேலாண்மை விதி, 2016

மருத்துவமனைகள் என்ன செய்யவேண்டும்?

1. மருத்துவ கழிவுகளை, நகராட்சி கழிவுகளுடன் சேர்க்கக்கூடாது.
2. மேற்கண்ட விதியின்படி மருத்துவ கழிவுகளை நான்கு வகையாகப் பிரித்து, பொது மருத்துவ கழிவு மேலாண்மை நிறுவனத்திடம் சுத்திகரிக்க ஒப்படைக்கவும்.
3. திறந்த வெளியிலும் பொது இடங்களிலும் அபாயகரமான மற்றும் நோய்களை பரப்பக்கூடிய மருத்துவ கழிவுகளை போடாதீர்கள்.
4. மருத்துவமனை கழிவு நீரை சுத்திகரித்து கால்வாயில் வெளியேற்றவும்.



யாரிடம் கொடுக்க வேண்டும்?

M/S புதுச்சேரி திடக்கழிவு மேலாண்மை கம்பெனி பிரைவேட் லிமிடெட்

துத்திப்பட்டு கிராமம்,

வில்லியனூர் கொம்ப்யூன், புதுச்சேரி.

கைபேசி எண்: 9489593922

இமெயில்: psmcpondy@rediffmail.com



மேற்கண்ட விதிகளின் முழுவிவரத்தை கீழ்க்கண்ட இணைப்பில் காணலாம்.

1. http://dste.puducherry.gov.in/MSW_rules_2016.pdf
2. http://dste.puducherry.gov.in/EWaste_Mgt_Rules_2016.pdf
3. http://dste.puducherry.gov.in/PWM_Rules_2016.pdf
4. http://dste.puducherry.gov.in/Construction_Demolition_rules_2016.pdf
5. http://dste.puducherry.gov.in/BMW_Rules_2016.pdf